



WERBAS Module

Von der Basis bis zur individuellen Lösung

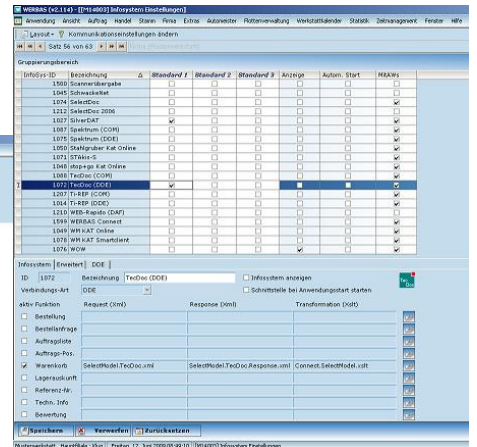
Als Erfinder der modularen Werkstattmanagementsysteme setzt die WERBAS AG auf eine mit den Betrieben mitwachsende Softwarearchitektur.

So bildet WERBAS die Grundlage, auf der je nach Ausrichtung, Aufgabenstellung und Leistungsumfang mit unterschiedlichen Lösungen aufgebaut werden kann. Zudem stehen zahlreiche Module und 100 Schnittstellen zur Verfügung. Von einer einheitlichen Basis aus entstehen so die unterschiedlichsten Lösungsansätze, die für eine Standard-Softwarelösung die höchstmögliche Individualität gewährleistet.

Die Modulübersicht:

- Fahrzeughandel
- Lieferanten Artikeldaten TIS
- Importassistent
- Lagerverwaltung
- Warenwirtschaft / Inventur
- Mehrlagerverwaltung
- Bestellvorschläge nach Umschlagshäufigkeit
- Thekenverkauf
- Scanneranbindung
- Teilersetzung
- Preisfindung und Rabattmatrix
- Sammelrechnung
- LI- Preise im Bezug Kunde / Fahrzeug
- Offene Postenverwaltung
- Kasse und Kontenanalyse
- Lastschriften
- Kostenstellen / Kostenträger
- Typenstamm
- Statistiken

- Rollen und Ansprechpartner
- Rechtsverwaltung
- Typenbezogene Arbeitswerte
- Arbeitsgänge als Best of und Auftragsvorlagen
- Pakete
- Serienbrief
- Rückrufaktion
- Fahrzeugtermine und Überwachung
- Währung
- Mehrsprachigkeit
- Chefzahlen
- Gruppierung
- asanetwork Werkstattvernetzung (AWN)
- Fremdauftrag
- Reifendaten und Reifeneinlagerung
- Tankkartenverwaltung / Import
- Flottenverwaltung
- Werkstattkalender
- Zeitmanagement



Weitere Informationen zu WERBAS finden Sie unter: www.werbas-ag.com

